

# REVÊTEMENTS

Foire aux Questions concernant les revêtements Kusch + Co

## 1. Origine des matériaux:

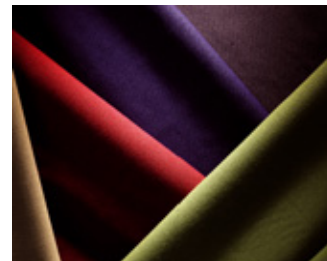
### 1.1. Quels types de revêtements et de matériaux est-ce que Kusch+Co utilise pour le capitonnage?

Nous traitons la laine, la laine vierge, Trevira CS, les tissus mélangés ainsi que le cuir, le cuir synthétique, les tissus en microfibre dotés d'une grande variété de caractéristiques. La liste des matériaux de revêtements est complétée par un interliner ignifugé, fleece polyester ainsi que les mousses (mousse souple polyuréthane, mousse froide, mousse viscoélastique, mousse recyclée). Notre collection standard comprend environ 25 revêtements différents. À cela s'ajoutent les revêtements de notre Trendcollection. De plus, nous traitons les revêtements mis à disposition par le client.



### 1.2. Quels sont les critères et les caractéristiques à la base desquels les revêtements sont sélectionnés pour la collection standard?

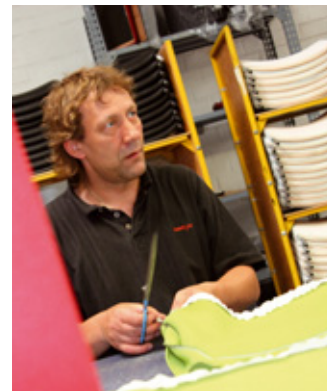
En premier lieu, les critères principaux sont le design, la texture, les couleurs et les caractéristiques mécaniques ainsi que la résistance à la lumière, la solidité de la couleur, la solidité au frottement et à l'abrasion. Nous attachons beaucoup d'importance aux aspects écologiques, tels que le pourcentage de recyclage, la teinture sans substances nocives et les écolabels, p.e. la fleur de l'écolabel européen, Ökotex Standard 100, etc. Au-delà, un maximum de résistance au feu est une nécessité.



## 2. Nuisance pour l'environnement par des substances nocives:

### 2.1. Est-ce que Kusch+Co traite des revêtements aux caractéristiques préjudiciables?

Non. Autant que nous sachions, notre collection standard ne comprend aucun revêtement aux caractéristiques préjudiciables. L'institut allemand TÜV Rheinland a soumis nos revêtements à un test afin de vérifier le taux de substances nocives. Tous les revêtements ont passé les tests. Par conséquent, tous les revêtements de la série 9200 Papilio ont obtenu le logo «Schadstoff geprüft» signifiant qu'ils ne contiennent pas de substances nocives.



### 2.2. Est-ce que Kusch+Co traite les revêtements mis à disposition par les clients? Comment est-ce que Kusch+Co évalue les caractéristiques ?

Oui. En principe, nous avons besoin d'une fiche fonctionnelle listant toutes les instructions pour le traitement ainsi que les caractéristiques du matériau. Pour ce but, le fournisseur remplit un questionnaire. Il se peut que nous déclinions le traitement en raison de revêtements d'origine douteuse ou faute d'instructions insuffisantes.

### 2.3. Est-ce que Kusch+Co traite des revêtements à base de PVC?

Oui. Ce type de revêtement convient parfaitement à l'usage au sein des instituts sociaux où les meubles sont souvent désinfectés avec des désinfectants agressifs. Selon nos expériences, le cuir synthétique à base de PVC a fait ses preuves dans ce domaine. De plus, il n'y a pas d'alternatives valables disponibles sur le marché.

## 3. Transport:

### 3.1. De quelle manière est-ce que Kusch+Co assure que les voies de transport sont réduites à un minimum?

Environ deux tiers des matériaux, traités au sein de notre entreprise, sont fournis par peu de fournisseurs. La marchandise est toujours livrée en grandes quantités, assurant que le camion est rempli à pleine capacité. Les revêtements sont stockés dans notre grand magasin de 600m<sup>2</sup>. Grâce à ses aspects, il est possible de réduire la fréquence des livraisons et d'économiser de l'énergie.



### 3.2. Est-ce que Kusch+Co fait usage des transports en commun?

Du fait que notre seul centre de production est situé à Hallenberg au milieu du Sauerland où il n'y a pas d'accès au réseau du Deutsche Bahn. Par conséquent, le transport par camions est indispensable.

# REVÊTEMENTS

Foire aux Questions concernant les revêtements Kusch + Co

## 4. Recyclage:

### 4.1. Est-il possible de réutiliser ou de recycler les revêtements et les matériaux traités par Kusch + Co?

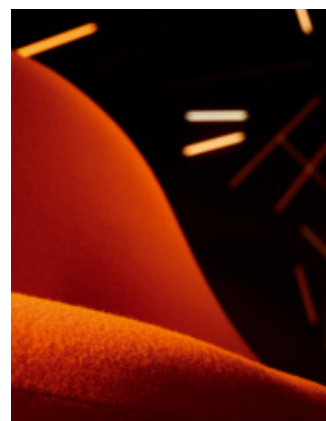
Oui. Tous les matériaux et leurs résidus sont triés soigneusement et régulièrement ramassés. Une usine de traitement spécialisée accréditée recycle les matériaux à 100 %. Les revêtements sont normalement effilochés et transformés en produits secondaires. Les entreprises de traitement des déchets transforment les résidus du cuir en petits articles.

### 4.2. Est-ce que Kusch + Co traite des revêtements recyclés ou contenant des matériaux recyclés?

Oui. Par exemple, le revêtement Urban Plus de notre collection standard fourni par Camira est entièrement fait en polyester recyclé. Pour une grande variété de modèles, nous utilisons une mousse fabriquée de matériaux recyclés. Étant donné que les mousses recyclées n'ont plus les caractéristiques mécaniques durables et qualitatives des mousses nouvelles, il est impossible d'utiliser les mousses recyclés pour les assises et les dossiers plats.

### 4.3. Est-ce que Kusch + Co offre le service de recapitoner des sièges dont le revêtement est usé?

En principe oui. Dans certains cas, il est nécessaire que la faisabilité technique soit évaluée. Ce service est payant et facturé.



## 5. Production:

### 5.1. Comment les revêtements sont-ils stockés?

Les revêtements sont stockés selon leur composition et les matériaux.

### 5.2. Et le stockage des revêtements problématiques?

Certains types de revêtements, tels que le cuir synthétique ou des revêtements clients sans instructions spécifiques, sont stockés séparément.



## 6. Usage:

### 6.1. Les revêtements, tissus ou cuir traités par Kusch + Co nuisent-ils à l'environnement?

Nous ne sommes pas au courant d'un aspect nuisible quelconque.

### 6.2. Est-ce que Kusch + Co traite du cuir tanné au chrome?

Oui. Au lieu du sel de chrome (IV), qui en usage pour environ 85 % de la production mondiale du cuir, nos fournisseurs tannent leur cuir en utilisant le sel de chrome (III). Le sel de chrome (III) ne nuit pas à la santé, alors que le sel de chrome (IV) n'est pas sans danger.

### 6.3. Ya-t'il des instructions de nettoyage et de maintien pour les produits et éventuellement des conseils pour la désinfection?

Oui. Nous avons compilé un guide détaillé décrivant toutes les instructions de nettoyage pour nos revêtements. Pour les revêtements qui sont en usage dans le secteur de la santé en raison de leurs caractéristiques hygiéniques, Kusch + Co a compilé une brochure «Nettoyage et désinfection». Cette brochure présente beaucoup de conseils pratiques pour un nettoyage et une désinfection correcte de chaque revêtement.



# REVÊTEMENTS

Foire aux Questions concernant les revêtements Kusch + Co

## 7. Normes:

### 7.1. Est-ce que Kusch + Co a obtenu des certificats externes pour les matériaux et l'entreprise?

- DIN EN ISO 9001:2000, certification depuis 1994 (Management de la Qualité), DIN EN ISO 14001:2005 (Management de l'environnement)
- Les principes de la norme OHSAS 18001 sécurité du travail sont observés
- Certification PEFC pour l'entreprise et les produits
- La plupart de nos produits ont obtenu la marque GS (sécurité contrôlée) de l'institut TÜV Rheinland
- Quelques-unes de nos séries ont obtenu le certificat ergonomie, p.e. le certificat Quality Office (cf. internet)
- Un produit est marqué CE dans le cadre de l'attestation en tant que produit médical
- Certificats affirmant que nos produits ne contiennent pas de substances nocives

### 7.2. Est-ce que Kusch + Co peut présenter des certificats internes?

Au titre de la responsabilité du fait des produits, tous nos produits sont soumis à des essais très sévères. Nos procédures de tests se basent sur les mêmes critères de la marque GS (sécurité contrôlée). Les procédures sont listées sur le certificat, correspondant à ceux du certificat GS. Indépendamment des certificats internes, notre assurance de la qualité fera des contrôles aléatoires afin de vérifier la qualité de nos sièges et tables en production.

### 7.3. Quel est le statut des certificats d'entreprise établis par Kusch + Co par rapport aux certificats externes?

L'entreprise Kusch + Co est certifiée conformément à DIN EN ISO 9001 depuis 1994, nous autorisant à établir les «déclarations du fabricant» ou les «certificats d'entreprise» pour tous nos produits testés répondant à nos critères de qualité. Les normes à la base desquelles les produits sont testés sont mentionnées sur les certificats. Notre département assurance de la qualité, partie intégrante de notre système de management de qualité conformément à DIN EN ISO 9001, valide les certificats d'entreprise. Étant donné que les déclarations du fabricant sont équivalentes aux fiches de données de sécurité, d'autres tests externes ne sont pas nécessaires.

